



Bordbuch "super" 1

4. ADAC Westfälische Herbstfahrt

18 Bordbuchseiten/Kartenblätter

LÖSUNG



WHF



500

Seite A Prolog

Meßstrecke 3800 Meter

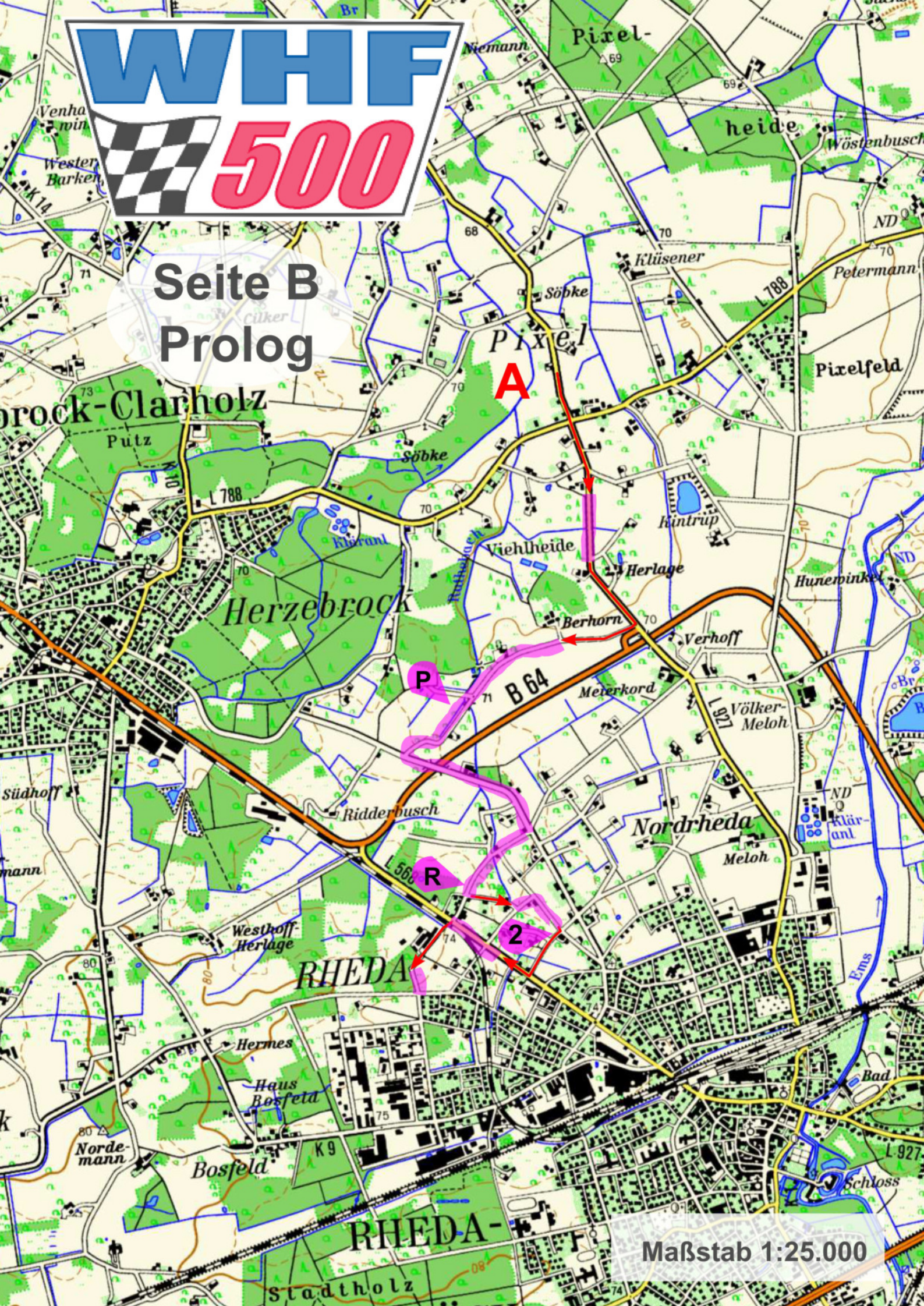


Maßstab 1:25.000

Arzbrock-Clarholz



Seite B Prolog



Maßstab 1:25.000



Seite C Prolog



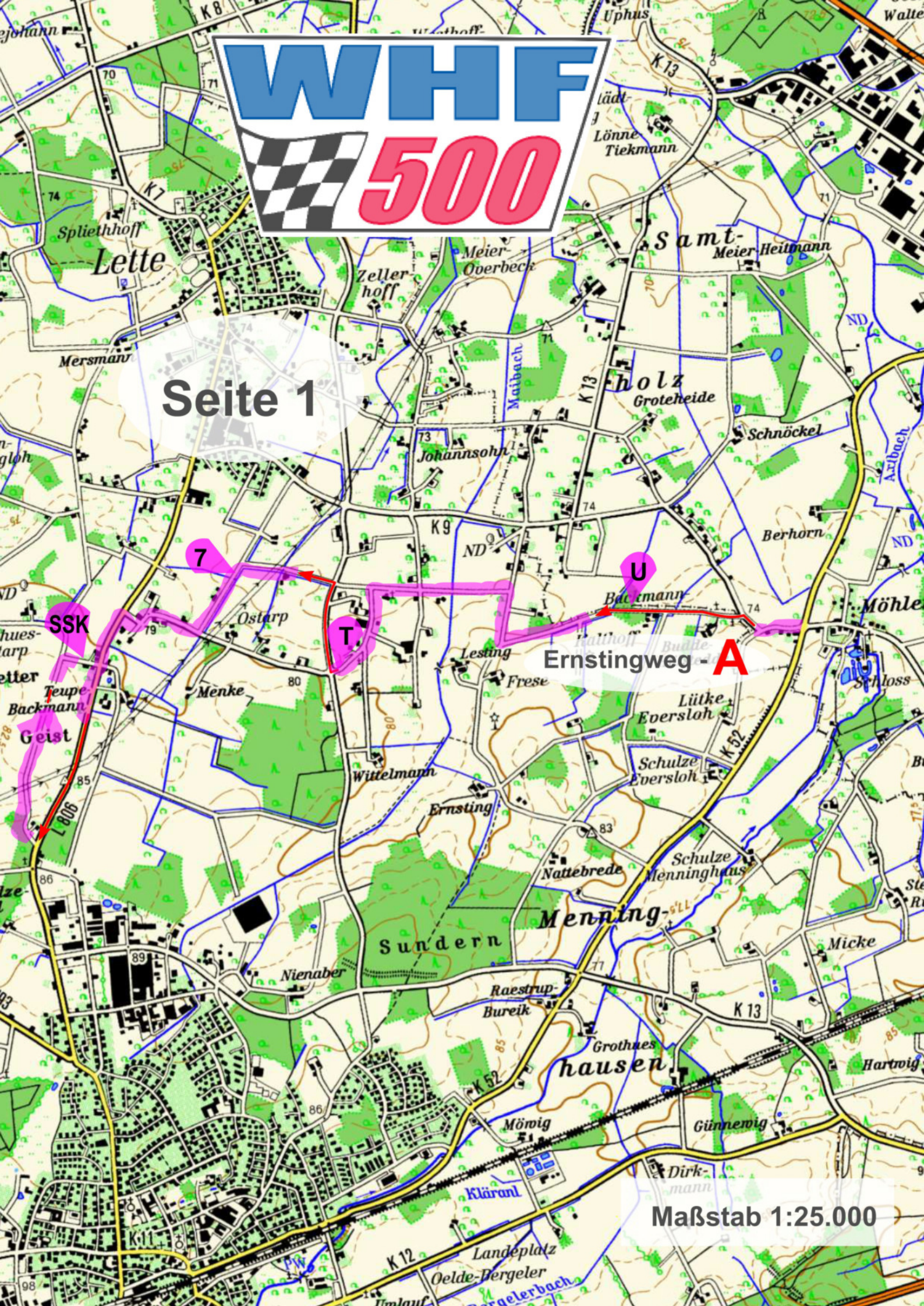
ZK1

- WP 1
- Start bis Ziel
- 1. Durchfahrt 0:08
- 2. Durchfahrt 0:08

Maßstab 1:25.000

WHF 500

Seite 1



Maßstab 1:25.000



Seite 2

B - Windmühlenweg

M

E

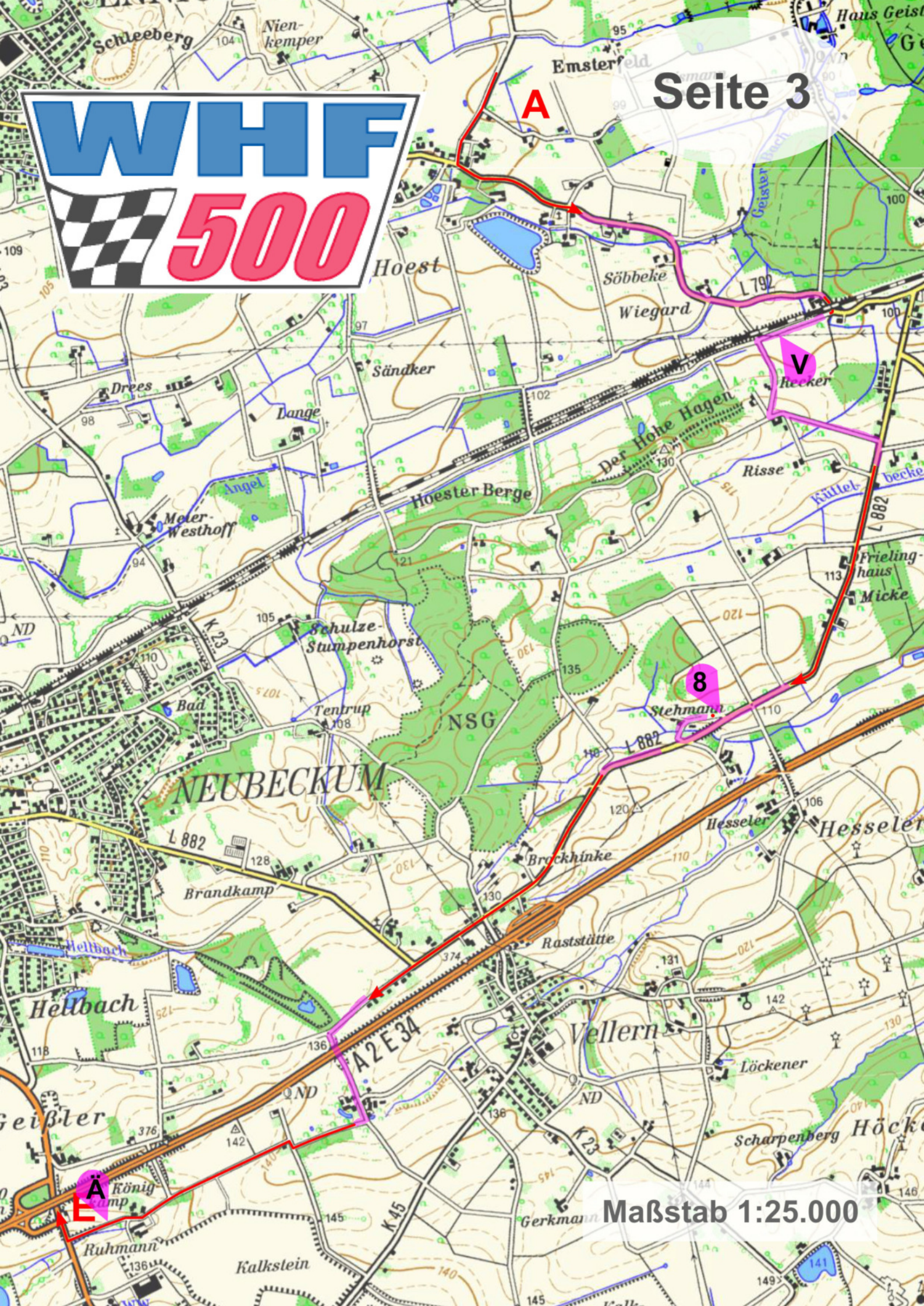
A

Maßstab 1:25.000





Seite 3



A

V

8

Ä

Maßstab 1:25.000

WHF



500

Seite 4

Wendekontrolle
"neue" B58

R

E

Maßstab 1:33.000





Der Natur- und Gewerbepark Olfetal ist ein Rundkurs mit getrennten Fahrbahnen und 13 Kreisverkehren.

WP2 - Start nach Funkuhr → Ziel 1 - 0:45 - 530 Meter → Ziel 2 - 0:45 - 330 Meter

→ Pfeil 3 → Ziel 3 - 0:45 - 350 Meter → Ziel 4 - 0:10 - 60 Meter → Pfeil 3 → Pfeil 4 → Pfeil 5

→ Ziel 5 - 2:35 - 1430 Meter → Ziel 6 - 0:10 - 60 Meter → Ziel 6 - gleichzeitig Start 34er Schnitt

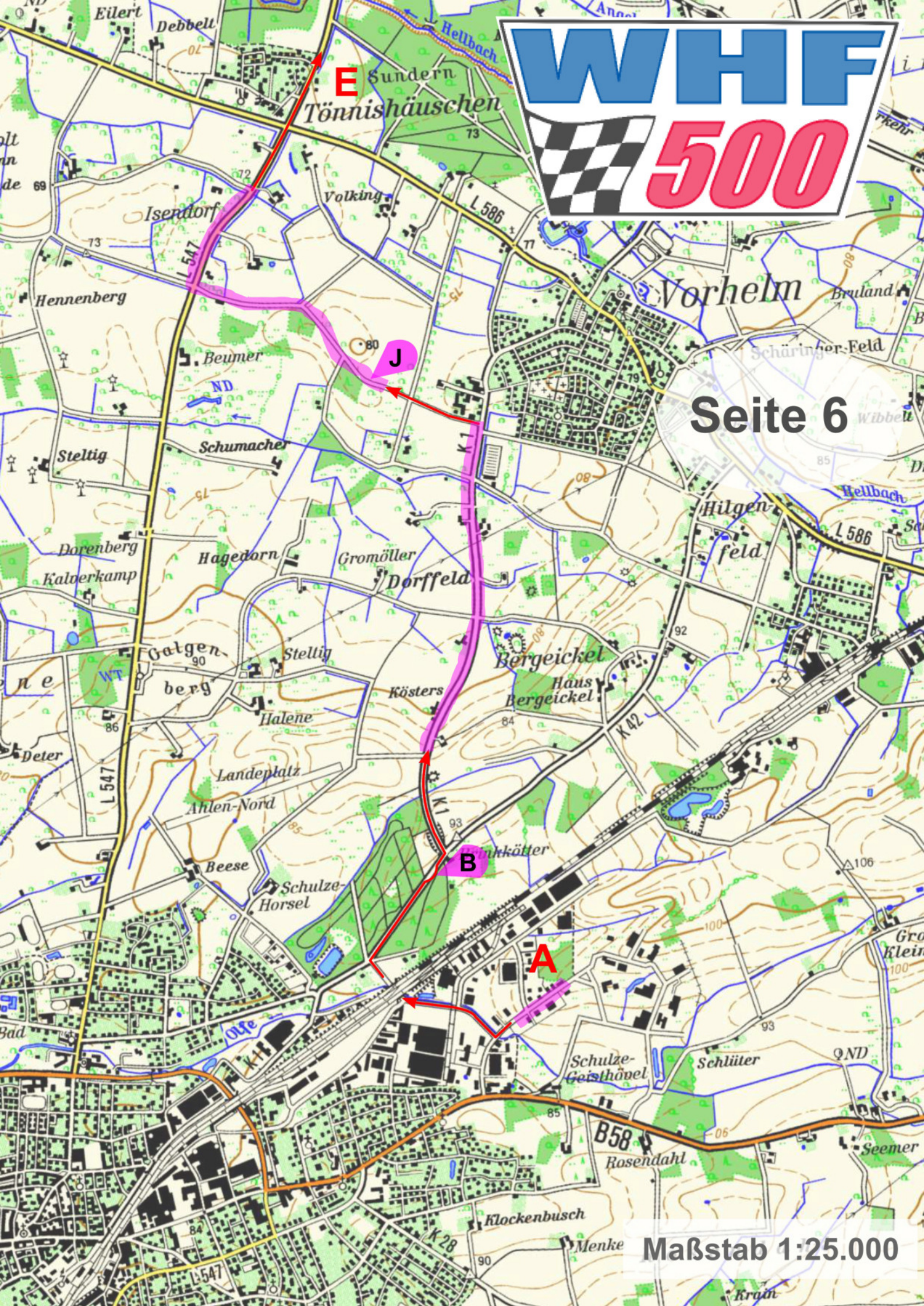
→ Pfeil 6 → Pfeil 5 → Pfeil 6 → Abfahrt Richtung Südwesten
(Schnittmessung kann jeweils bei Pfeil 6 erfolgen)

W H F



500

Seite 6

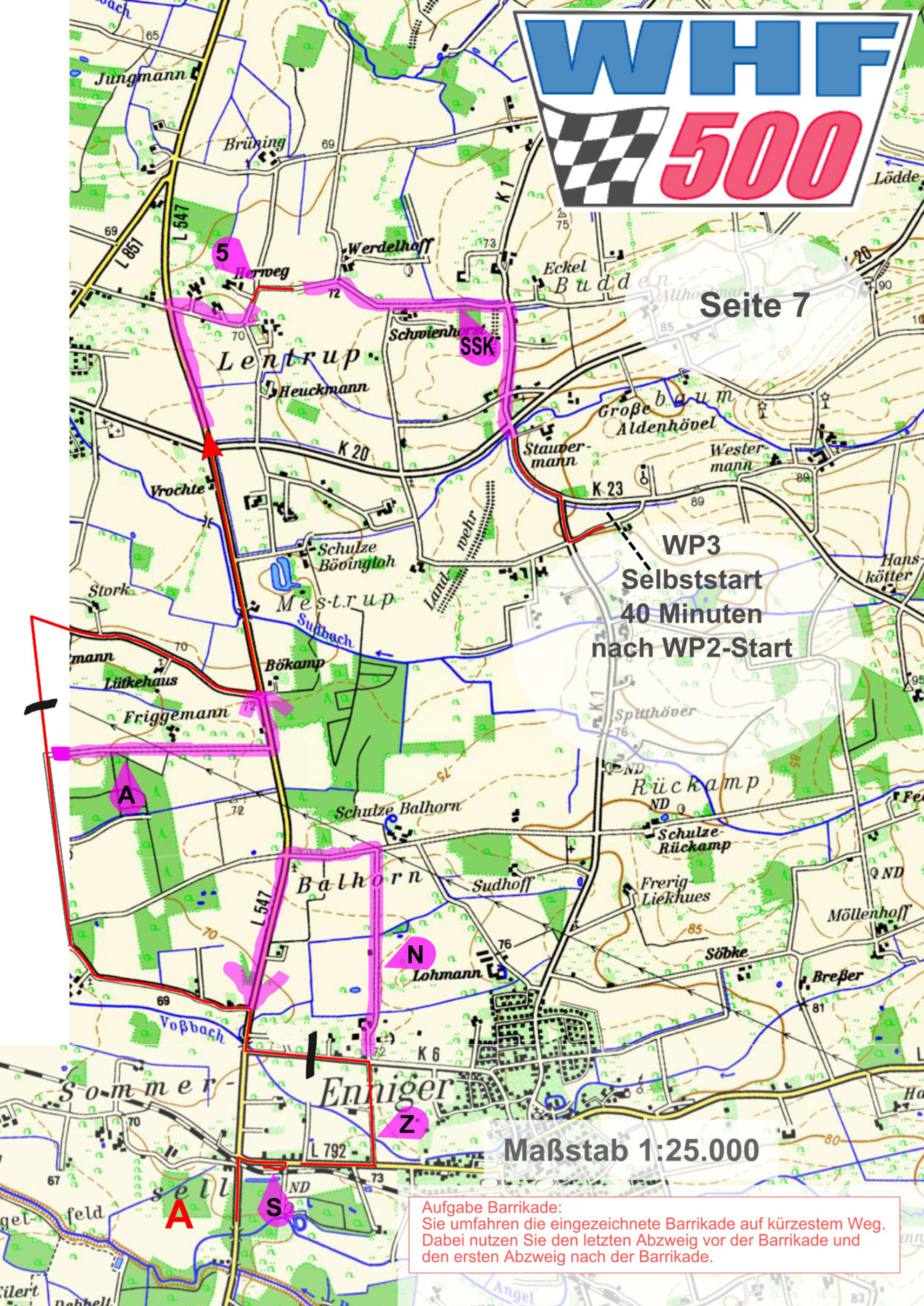


Maßstab 1:25.000

WP3
Selbststart
40 Minuten
nach WP2-Start

Maßstab 1:25.000

Aufgabe Barrikade:
Sie umfahren die eingezeichnete Barrikade auf kürzestem Weg.
Dabei nutzen Sie den letzten Abzweig vor der Barrikade und
den ersten Abzweig nach der Barrikade.



W H F



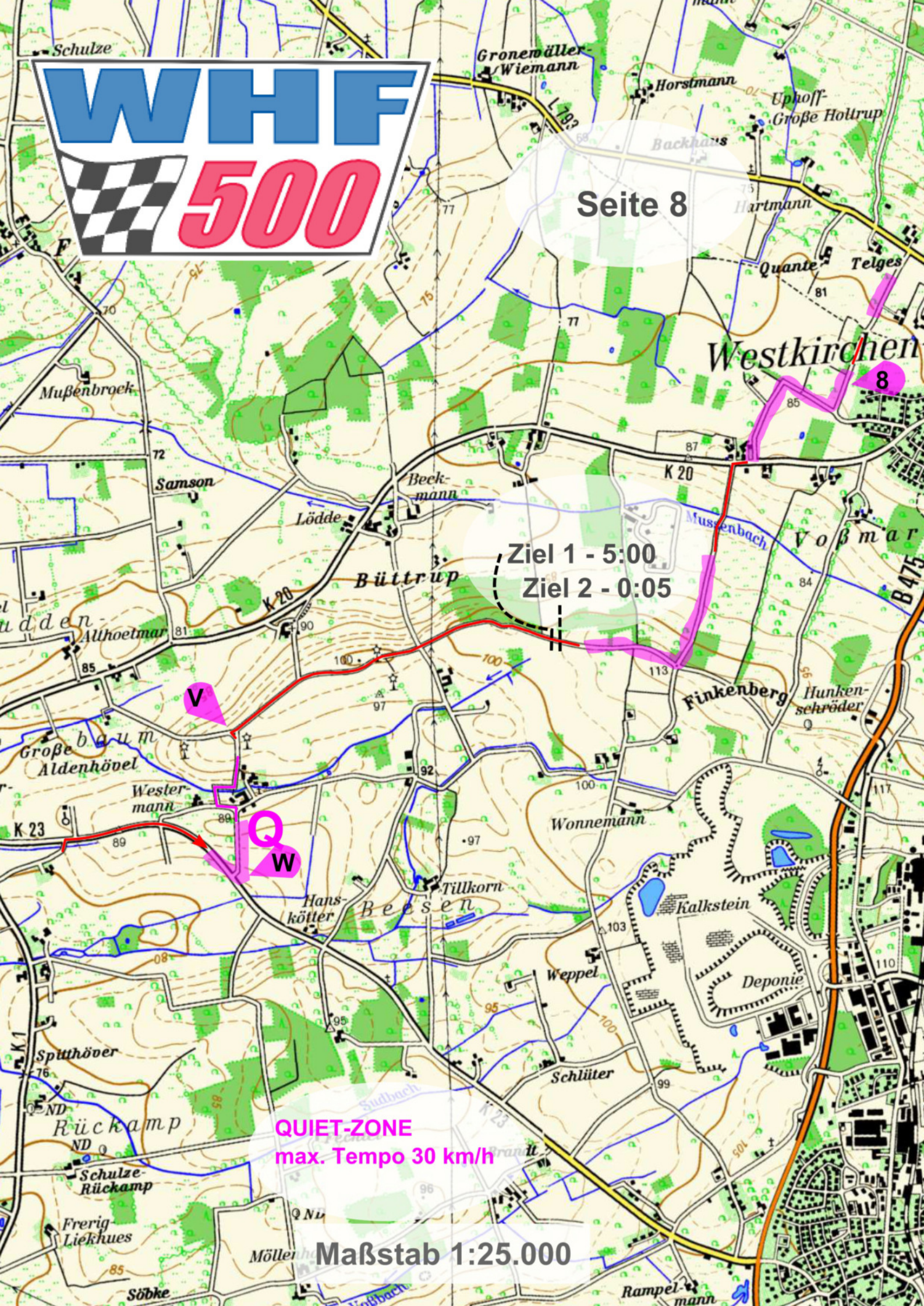
500

Seite 8

Ziel 1 - 5:00
Ziel 2 - 0:05

QUIET-ZONE
max. Tempo 30 km/h

Maßstab 1:25.000





neutrale Strecke
von A bis E
ohne Kontrollen

Maßstab 1:25.000





Seite 10

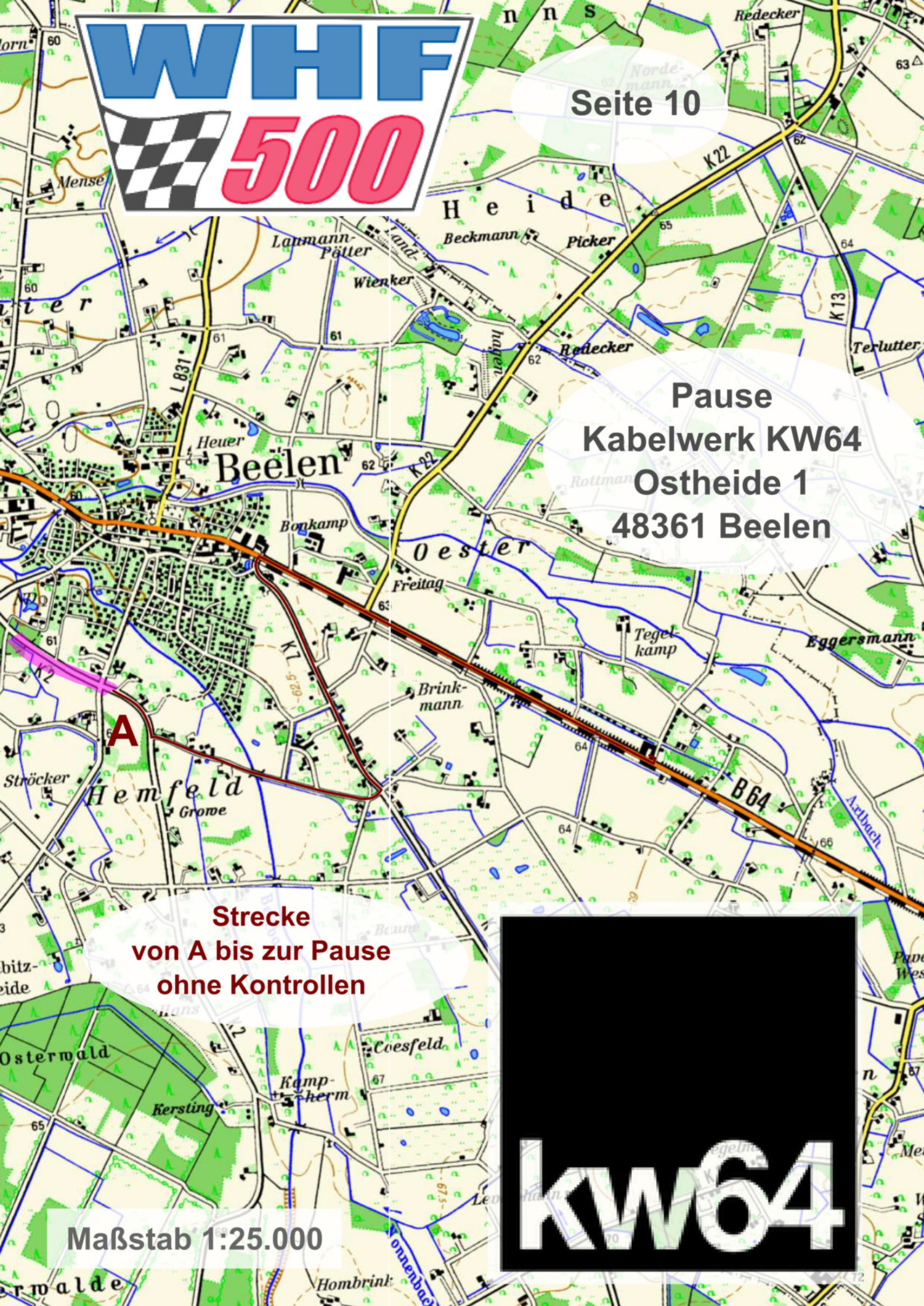
**Pause
Kabelwerk KW64
Ostheide 1
48361 Beelen**

A

**Strecke
von A bis zur Pause
ohne Kontrollen**



Maßstab 1:25.000



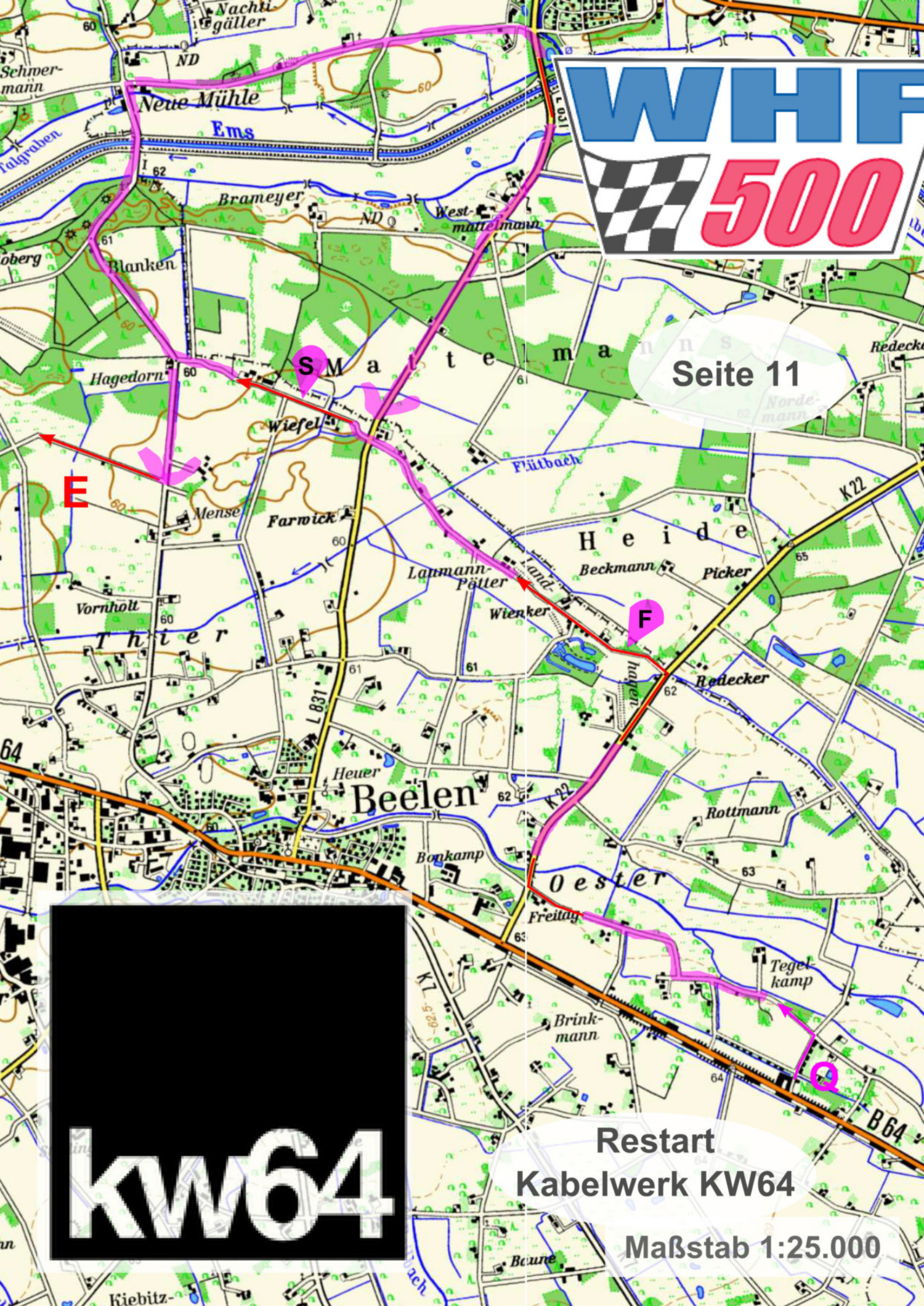
WHF 500

Seite 11

KW64

Restart
Kabelwerk KW64

Maßstab 1:25.000



WHF



500

Seite 12

WP 4 Selbststart
30 Minuten
nach Reststart KW64
Ziel 1 - 4:00
Ziel 2 - 2:45
ab Ziel 2 - 45er Schnitt

Ziel 1
Ziel 2

Kreuzen der Strecke
von Seite 9 vermeiden
(das ist aber neutral zu sehen,
da in keiner Teilnehmer-
Bordkarte vorhanden)

Maßstab 1:25.000

W H F

500

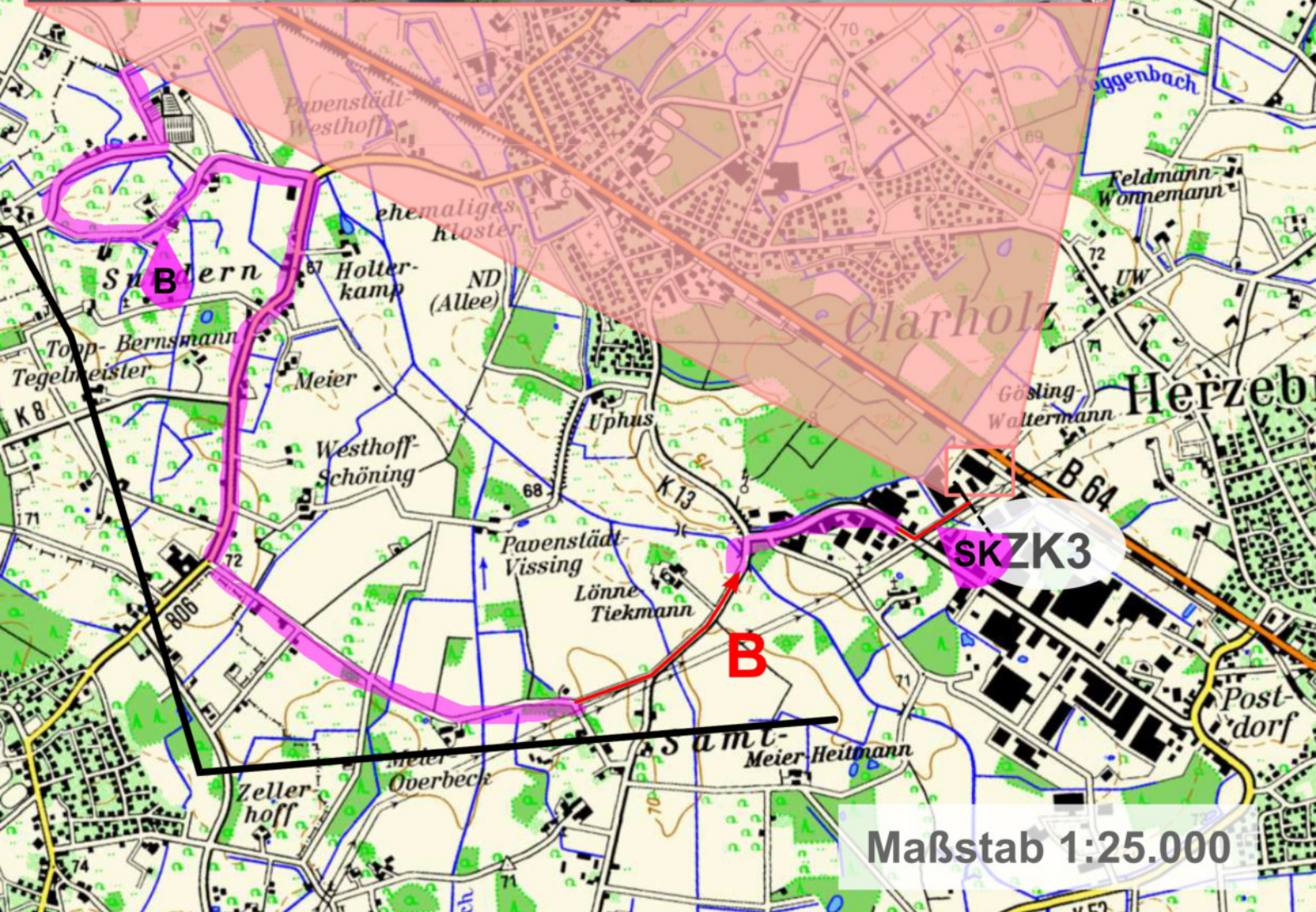
Seite 13

Aufgabe Grenzannäherung:
von Pfeil A bis Pfeil B (Seite 14)
wird möglichst nah an einer eingezeichneten Linie entlanggefahren
ohne diese Linie zu berühren oder zu überschreiten.

Maßstab 1:25.000



Test: Maco GmbH
Fahrzeit
70 Sekunden





Ziel

Gegenverkehr zur Seite A vermeiden

Tankstellen - bis 22:00 Uhr geöffnet für eine Tankpause haben wir 10 Minuten extra eingeplant

Maßstab 1:33.000

