

# Bordbuch "super" 3

## 4. ADAC Westfälische Herbstfahrt

### 10 Bordbuchseiten/Kartenblätter

# LÖSUNGEN

[www.WHF500.de](http://www.WHF500.de)





Restart  
Café Burg Sternberg  
Sternberger Straße 52  
32699 Extertal

Quiet-Zone

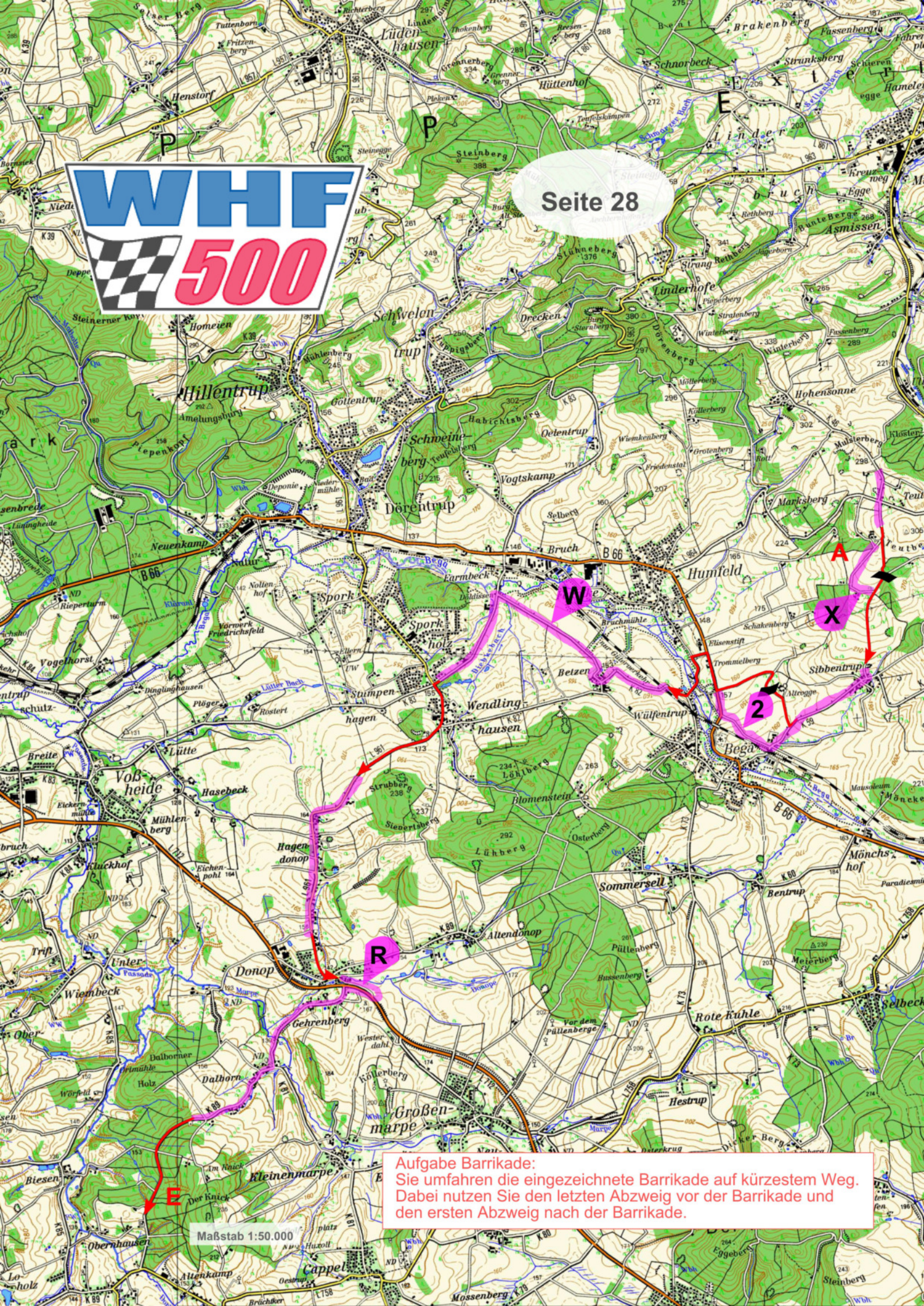
- Ziel 2 - 9:30
- Ziel 1 - 1:00
- Ziel 3 - 0:05
- ab Ziel 3 45er Schnitt bis Ende Pfeil E

WP 10  
Selbststart  
5 Minuten nach Restart  
aus der Mittagspause

E  
Schnitt-  
messung  
Teufel

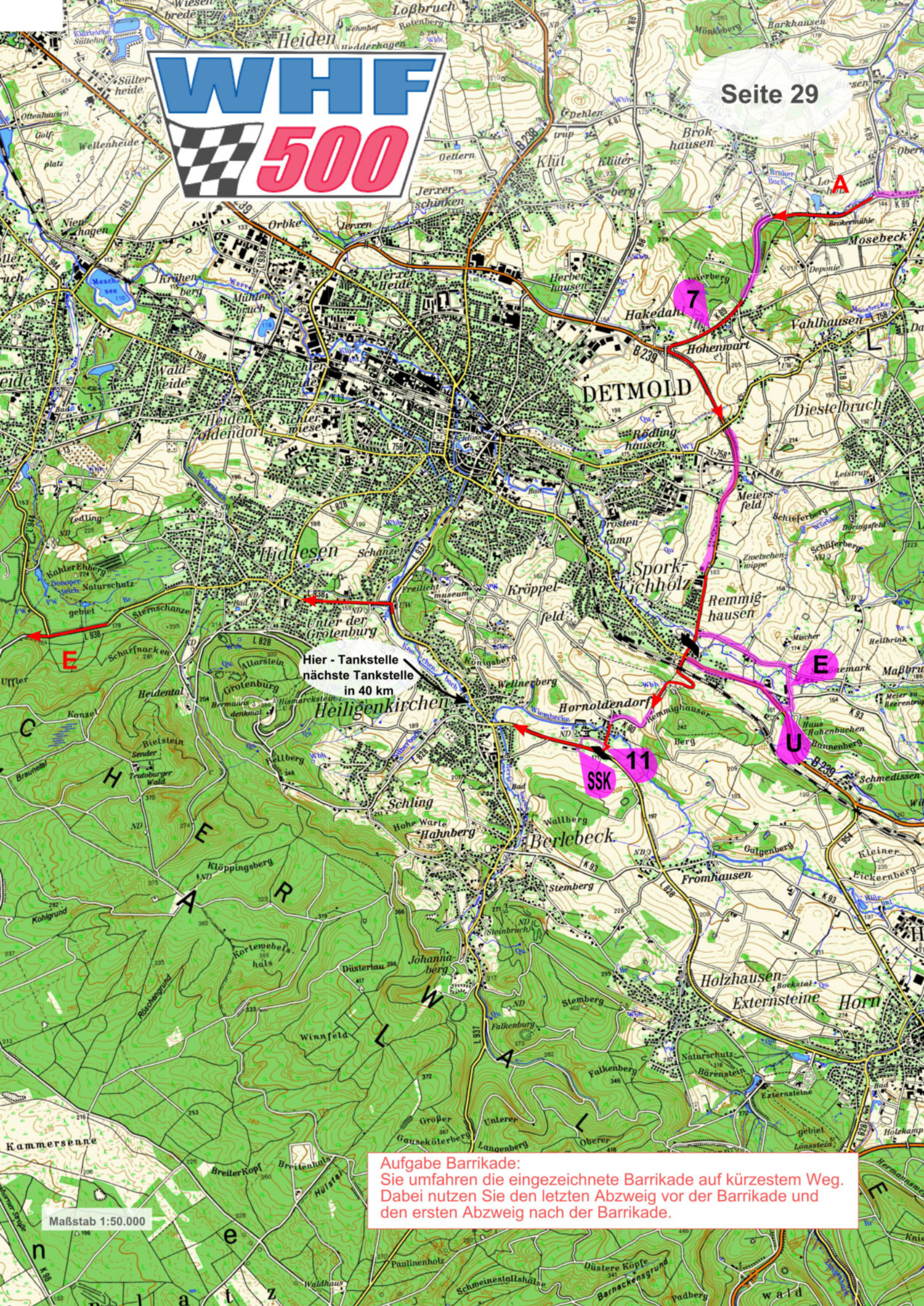


Seite 28



**Aufgabe Barrikade:**  
Sie umfahren die eingezeichnete Barrikade auf kürzestem Weg.  
Dabei nutzen Sie den letzten Abzweig vor der Barrikade und den ersten Abzweig nach der Barrikade.

Maßstab 1:50.000



Hier - Tankstelle  
nächste Tankstelle  
in 40 km  
Heiligenkirchen

**Aufgabe Barrikade:**  
Sie umfahren die eingezeichnete Barrikade auf kürzestem Weg.  
Dabei nutzen Sie den letzten Abzweig vor der Barrikade und  
den ersten Abzweig nach der Barrikade.



Seite 30

WP 11  
Start  
ZK 11

SK

S

A

W

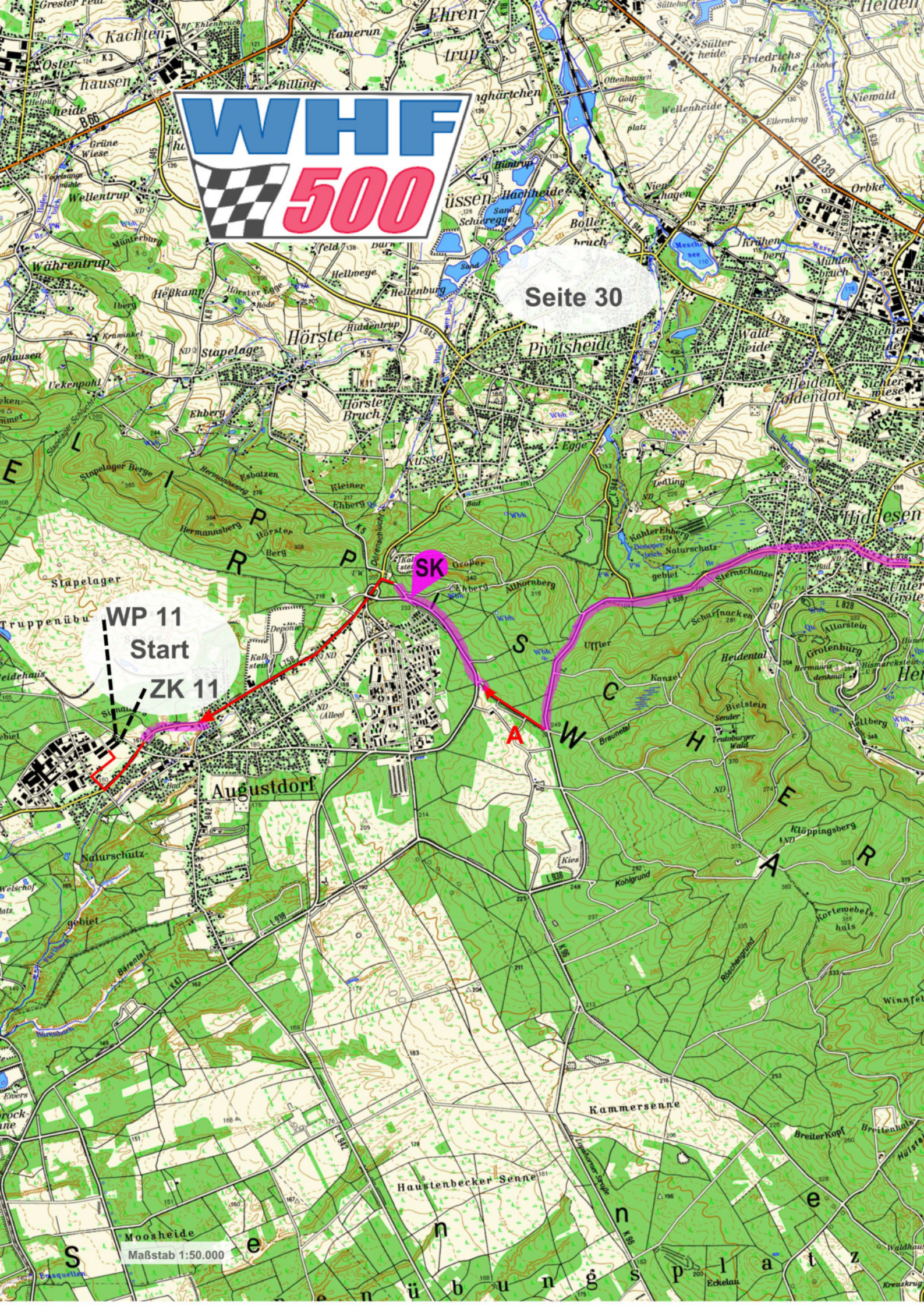
C

H

A

R

Maßstab 1:50.000





- WP 11
- Ziel 1 - 1:00
- Ziel 2 - 2:40
- Ziel 3 - 2:40

wir fahren die WP 11 mit den Pfeilen 1&2 und danach die verbleibenden Zeichen 3, 4, 5, 6, 7, 7, E

auf dem Weg von 5 zu 6 nicht die zuvor gefahrene Strecke kreuzen !!



Seite 32

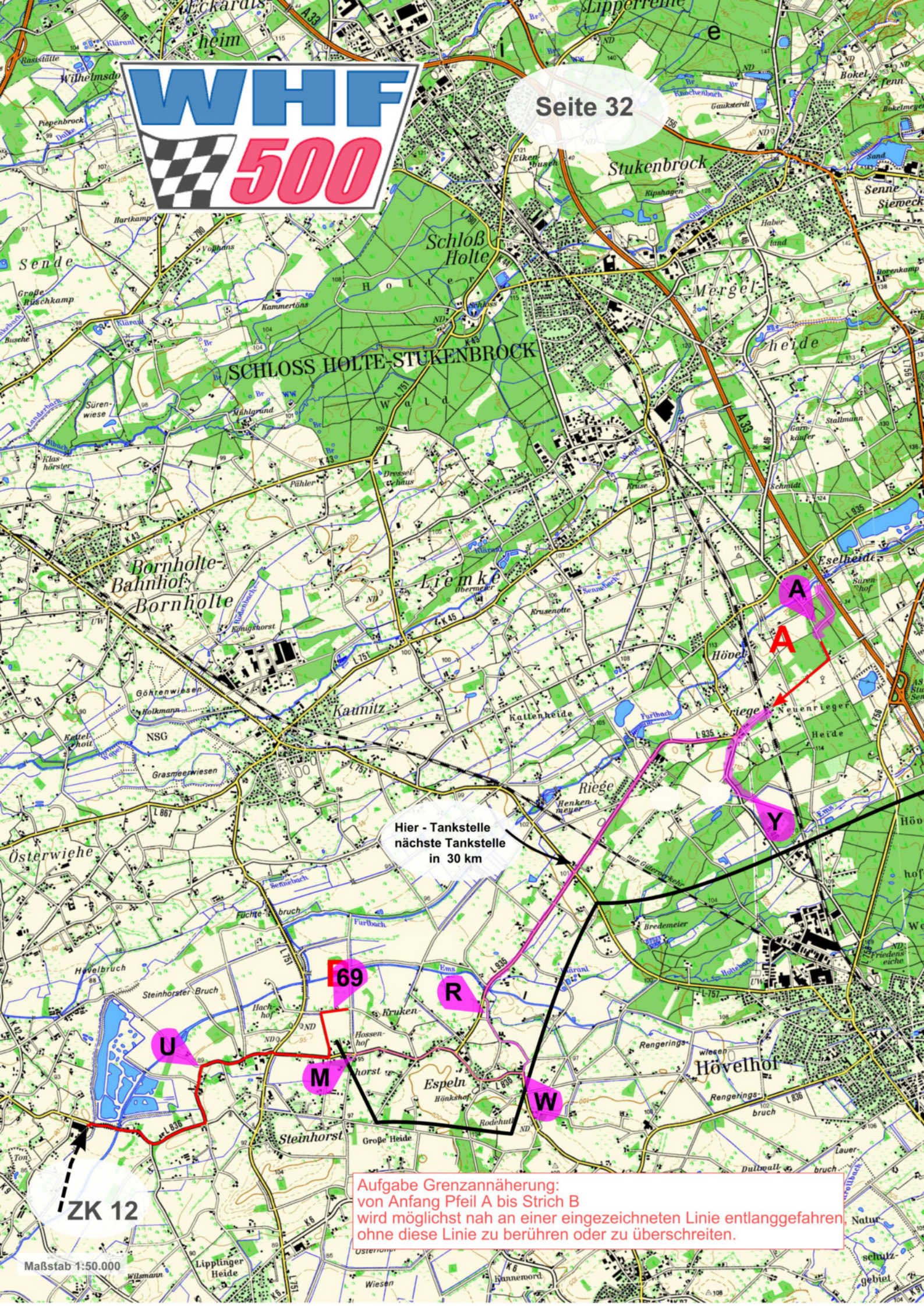
SCHLOSS HOLTE-STUKENBROCK

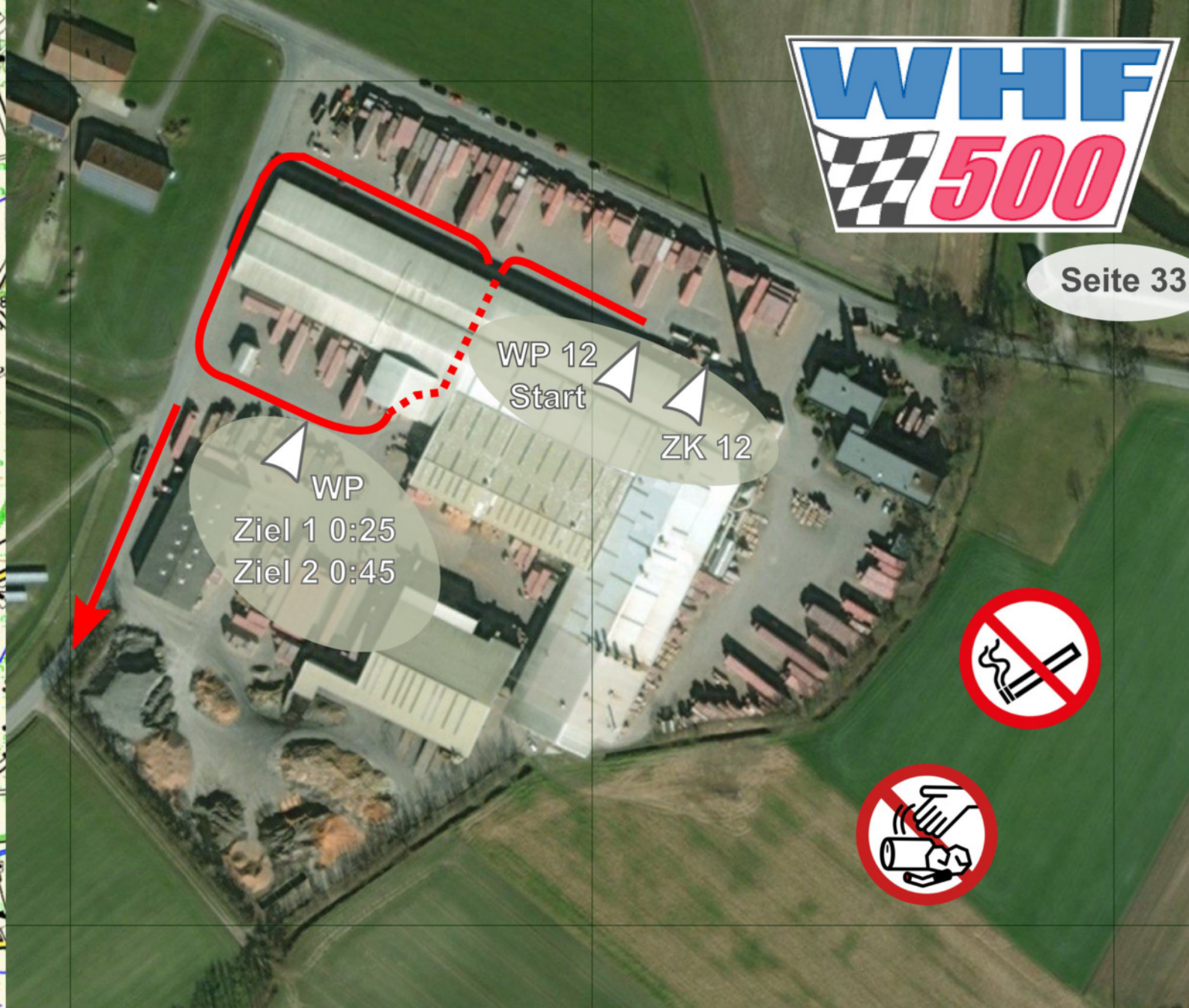
Hier - Tankstelle  
nächste Tankstelle  
in 30 km

ZK 12

Maßstab 1:50.000

Aufgabe Grenzannäherung:  
von Anfang Pfeil A bis Strich B  
wird möglichst nah an einer eingezeichneten Linie entlanggefahren,  
ohne diese Linie zu berühren oder zu überschreiten.





WP 12  
Start

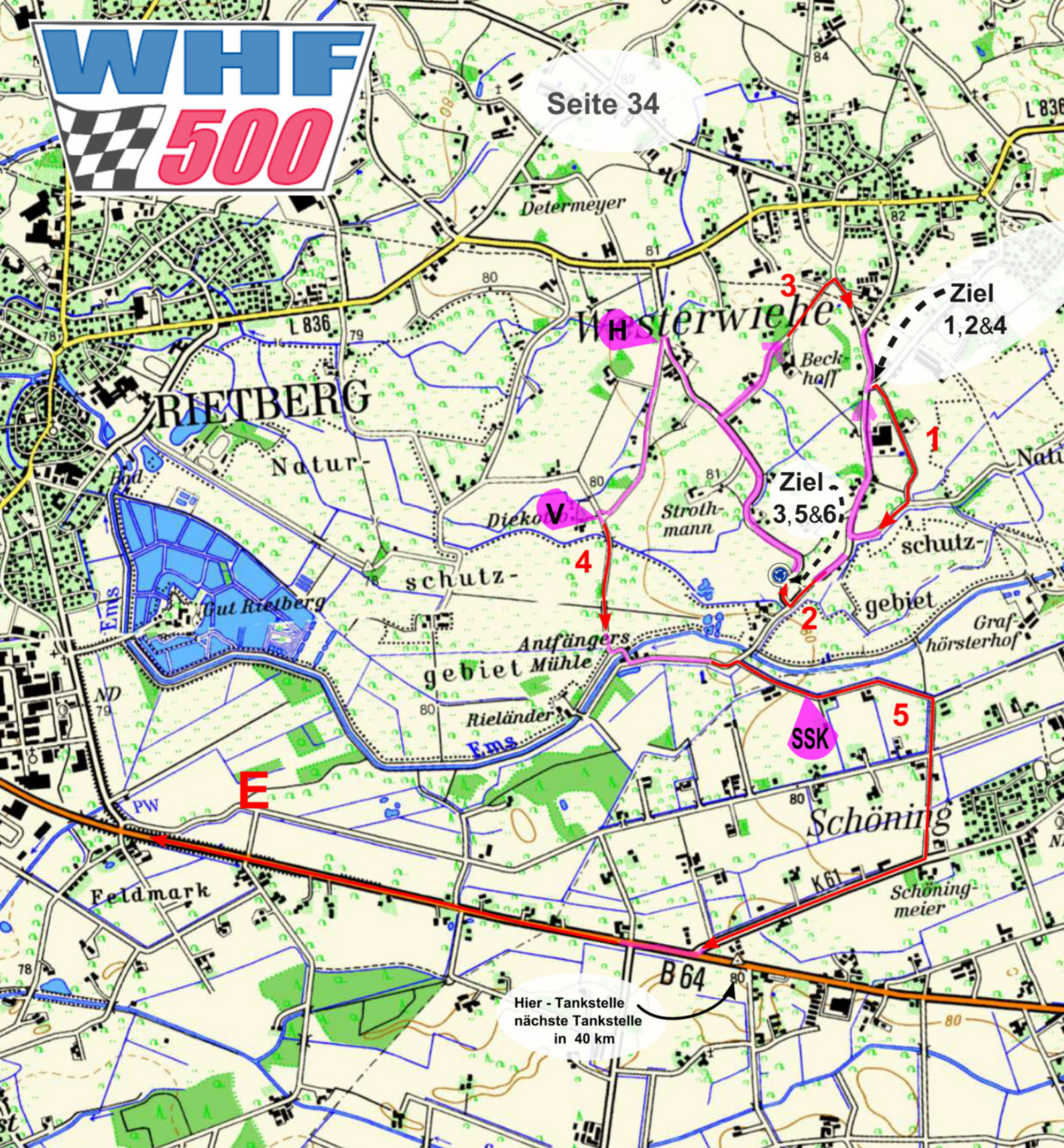
ZK 12

WP  
Ziel 1 0:25  
Ziel 2 0:45



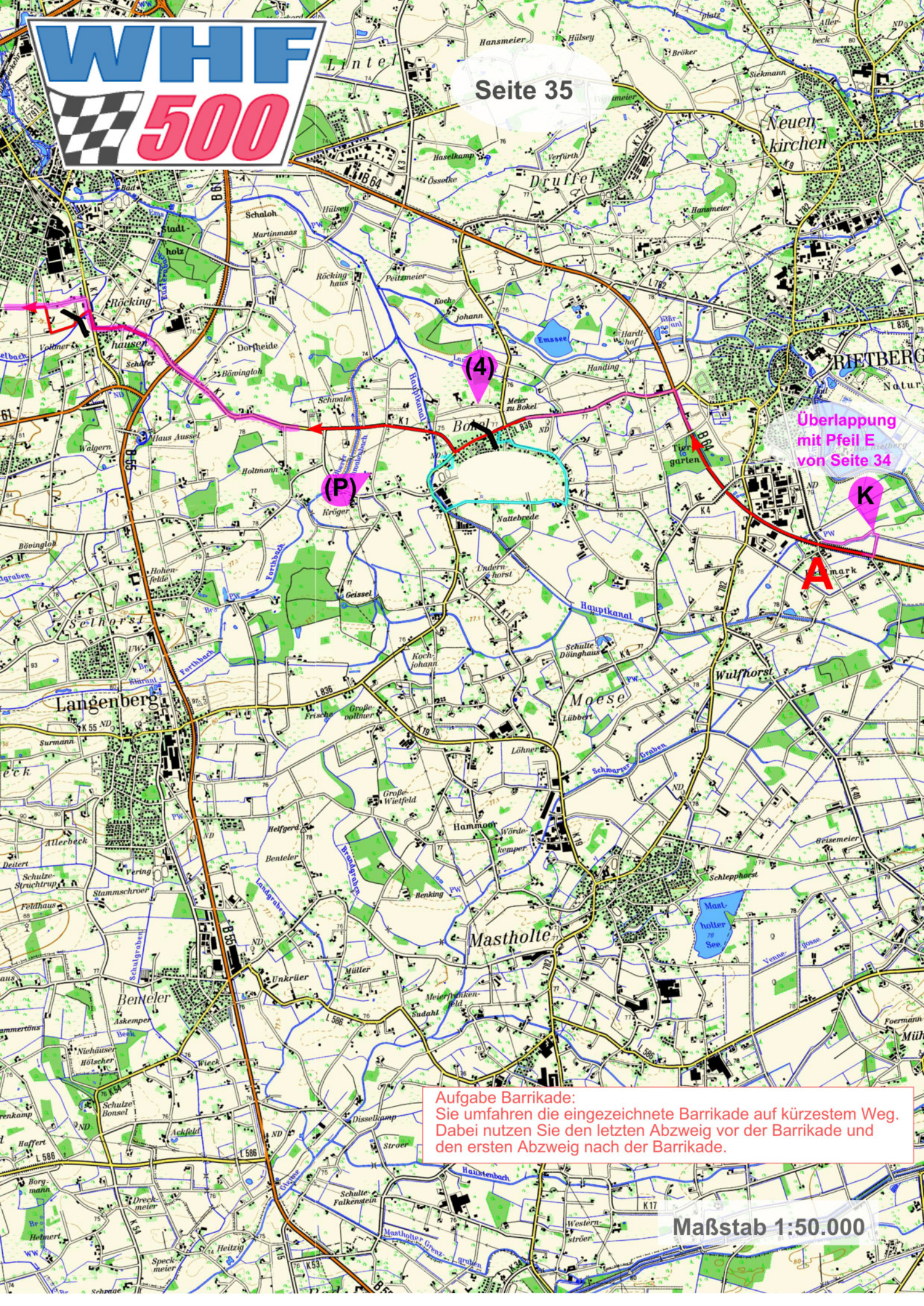
Selbststart WP 13  
10 Minuten  
nach WP 12 Start





**auf dem Weg zu Pfeil 4 die Dreiecke korrekt ausfahren !!**

- WP 13 - Selbststart → Ziel 1 - 0:35 - 375 Meter → Pfeil 1 → Ziel 2 - 2:40 - 1830 Meter
- Pfeil 1 → Pfeil 2 → Ziel 3 - 2:30 - 1520 Meter → Pfeil 3 → Ziel 4 - 3:15 - 2750 Meter
- Pfeil 1 → Pfeil 2 → Ziel 5 - 2:15 - 1520 Meter → Ziel 6 - 0:12 - 60 Meter
- Ziel 6 - gleichzeitig Start 45er Schnitt → Pfeil 4 → Abfahrt Richtung Pfeil 5  
(Schnittmessung wird bei Pfeil 4 erfolgen)

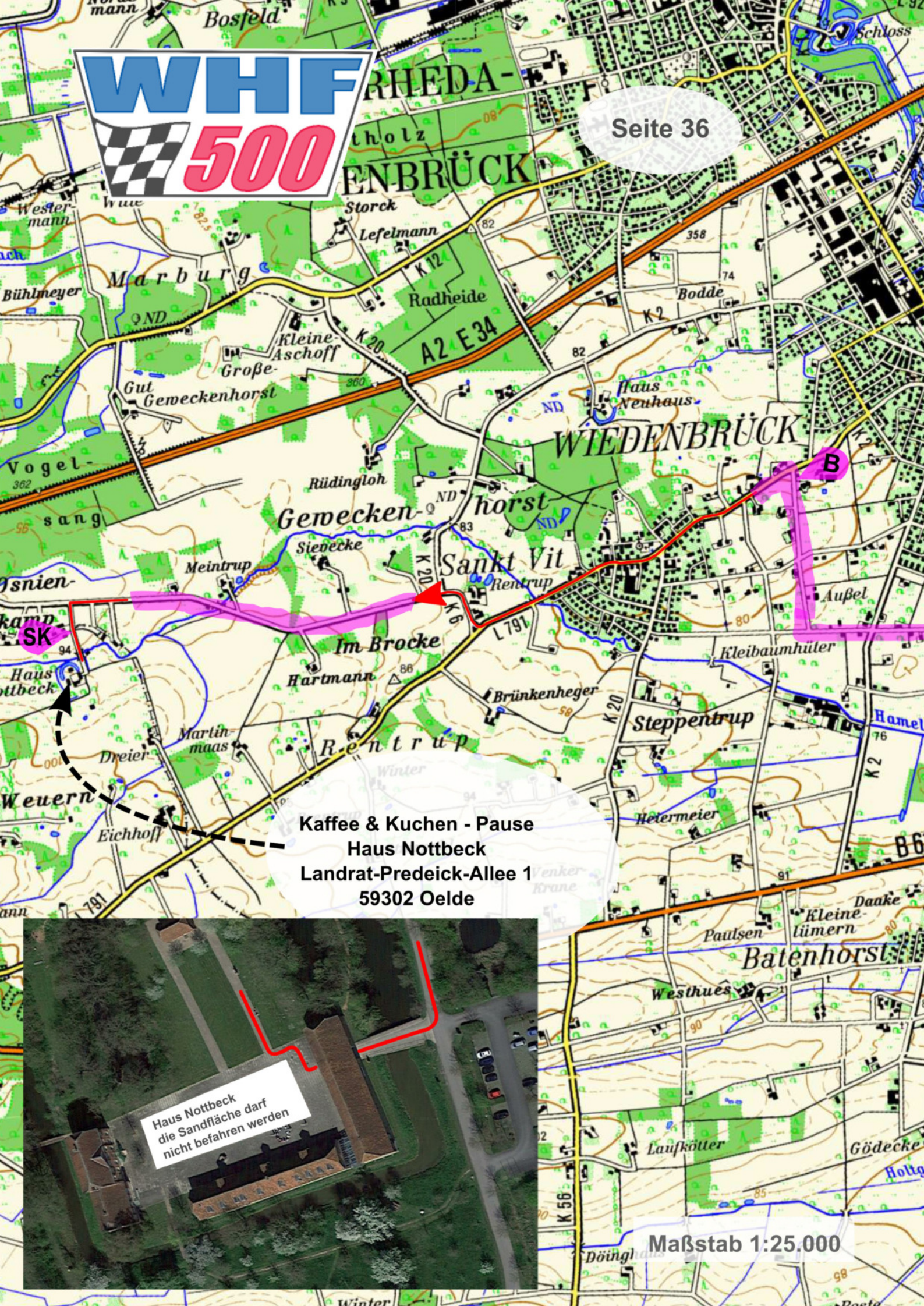


Überlappung  
mit Pfeil E  
von Seite 34

**Aufgabe Barrikade:**  
Sie umfahren die eingezeichnete Barrikade auf kürzestem Weg.  
Dabei nutzen Sie den letzten Abzweig vor der Barrikade und  
den ersten Abzweig nach der Barrikade.



Seite 36



Kaffee & Kuchen - Pause  
Haus Nottbeck  
Landrat-Predeick-Allee 1  
59302 Oelde



Haus Nottbeck  
die Sandfläche darf  
nicht befahren werden

Maßstab 1:25.000